

S=1 : 250

S=1 : 250

施工延長
L=14.6m

横断側溝, L=4.0m

練石積 $L=23.7\text{m}$

No. 1+10.00

No. 1+11/80

No. 2+16.30

No. 2+3. 69

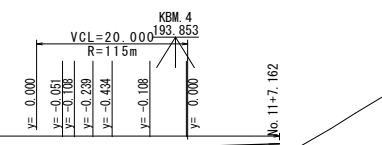
点名	X座標	Y座標	Z座標	備考
F1	121529.491	63439.368	167.939	1号堰堤施工時に亡失
F2	121528.254	63466.998	171.639	
F3	121530.998	63479.610	170.666	
F4	121601.430	63531.557	177.912	
F5	121654.636	63559.647	185.694	
F6	121682.429	63576.501	188.913	
F7	121704.295	63585.047	192.476	
F8	121718.491	63591.372	195.204	

曲 線 表									
IP	IP間方向角	IA	R	TL	SL	GL	IP間距離	X座標	Y座標
BP	117-15-54								
IP. 1	30-13-55	87-01-58	28.000	26.586	10.611	42.532	27.129	121526.760	63446.619
IP. 2	37-43-39	7-29-43	100.000	6.550	0.214	13.082	71.258	121570.698	63503.732
IP. 3	18-09-46	19-33-53	130.000	22.414	1.918	44.391	45.914	121627.058	63547.185
IP. 4	33-27-31	15-17-45	30.000	4.028	0.269	8.009	16.409	121670.684	63561.497
IP. 5	53-28-14	20-00-43					12.356	121684.374	63570.544
EP								121691.729	63580.473

実施設計図面

工 事 名	R7馬土 宇多谷 美・腦西赤谷 管理用道路工事(2)		
路線名称	宇多谷		
工事箇所	美馬市脇町西赤谷 (第2分割)		
図 面 名	平面図		
縮 尺	S=1:250	図面番号	1 / 6
会 社 名			
事業者名	徳島県西部総合民衆局 県土整備部<美馬>		

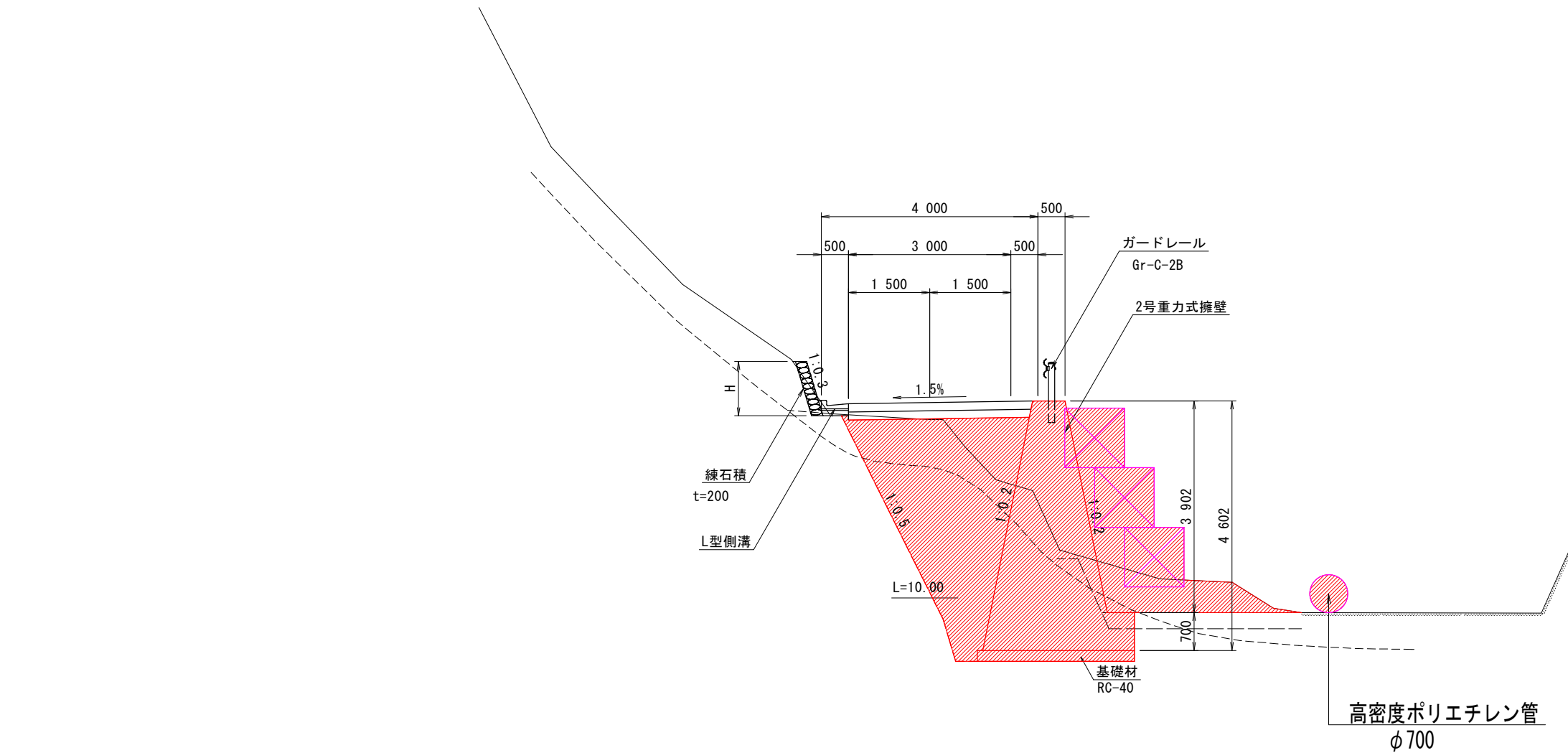
注) 構造物の測点名は、変更前中心線によるものである。



実施設計図面			
工事名	R7馬土 宇多谷 美・脇西赤谷 管理用道路工事(2)		
路線名称	宇多谷		
工事箇所	美馬市脇町西赤谷（第2分割）		
図面名	縦断面図		
縮尺	V=1:100 H=1:500	図面番号	2 / 6
会社名			
事業者名	徳島県西部総合農政局 県土整備部<美馬>		

標準断面図
S=1:50

NO. 2付近



実施設計図面

工 事 名	R7馬土 宇多谷 美・脇西赤谷 管理用道路工事(2)		
路線名称	宇多谷		
工事箇所	美馬市脇町西赤谷 (第2分割)		
図 面 名	標準断面図		
縮 尺	図示	図面番号	3 / 6
会 社 名			
事業者名	徳島県西部総合県民局 県土整備部<美馬>		

S=1:100

(NO. 1+9. 05)
NO. 1+10. 00

L=10.00

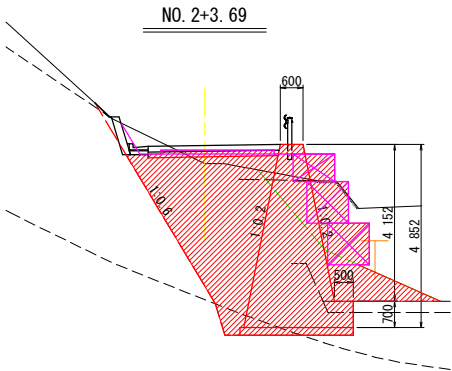
L=10.00

NO. 1, NO. 1+10.00

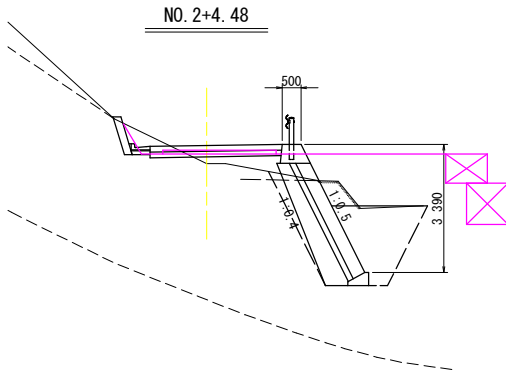
注) ()内は変更後の測点名である。

横断図 (2)

S=1:100

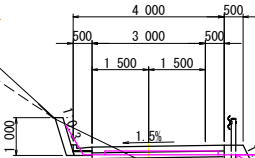


DL=165.000



DL=170.000

NO. 2+4.20
GH=171.330
FH=171.812

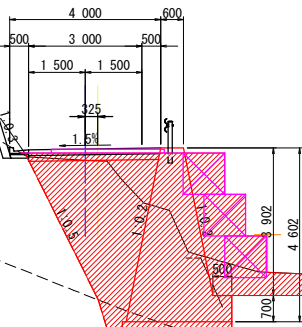


下流側地形線
(ベローケ)

L=4.20

(NO. 1+18.85)
NO. 2

GH=171.240
FH=171.552



高密度ポリエチレン管
φ700

L=10.00

No. 2+4.20		名 称	左 側	右 側
盛 土	W	≥ 4.0	-	-
		2.5 ≤ W < 4.0	-	-
		W < 2.5	-	-
掘 削	片切掘削	土 砂	0.4/0.5/0.5	16.5/1.2/6.8
		軟 岩	-	-
床 掘	小 規 模	土 砂	-	1.6/-/5.6
		軟 岩	-	0.8/-/-
埋戻し	W	1.0 ≤ W < 4.0	-	10.0/-/3.1
		W < 1.0	-	-/-/0.6
		良 質 土	-	-
法面整形	切 土 部	土 砂	-	-
		軟 岩	-	-
		盛 土 部	-	-

名 称		数 量
1号コンクリートブロック積	裏込材	1.6

No. 2		名 称	左 側	右 側
盛 土	W	≥ 4.0	-	-
		2.5 ≤ W < 4.0	-	-
		W < 2.5	-	-
掘 削	片切掘削	土 砂	0.7	19.3
		軟 岩	-	-
床 掘	小 規 模	土 砂	-	1.9
		軟 岩	-	0.7
埋戻し	W	1.0 ≤ W < 4.0	-	8.4
		W < 1.0	-	-
		良 質 土	-	-
法面整形	切 土 部	土 砂	-	-
		軟 岩	-	-
		盛 土 部	-	-

実施設計図面

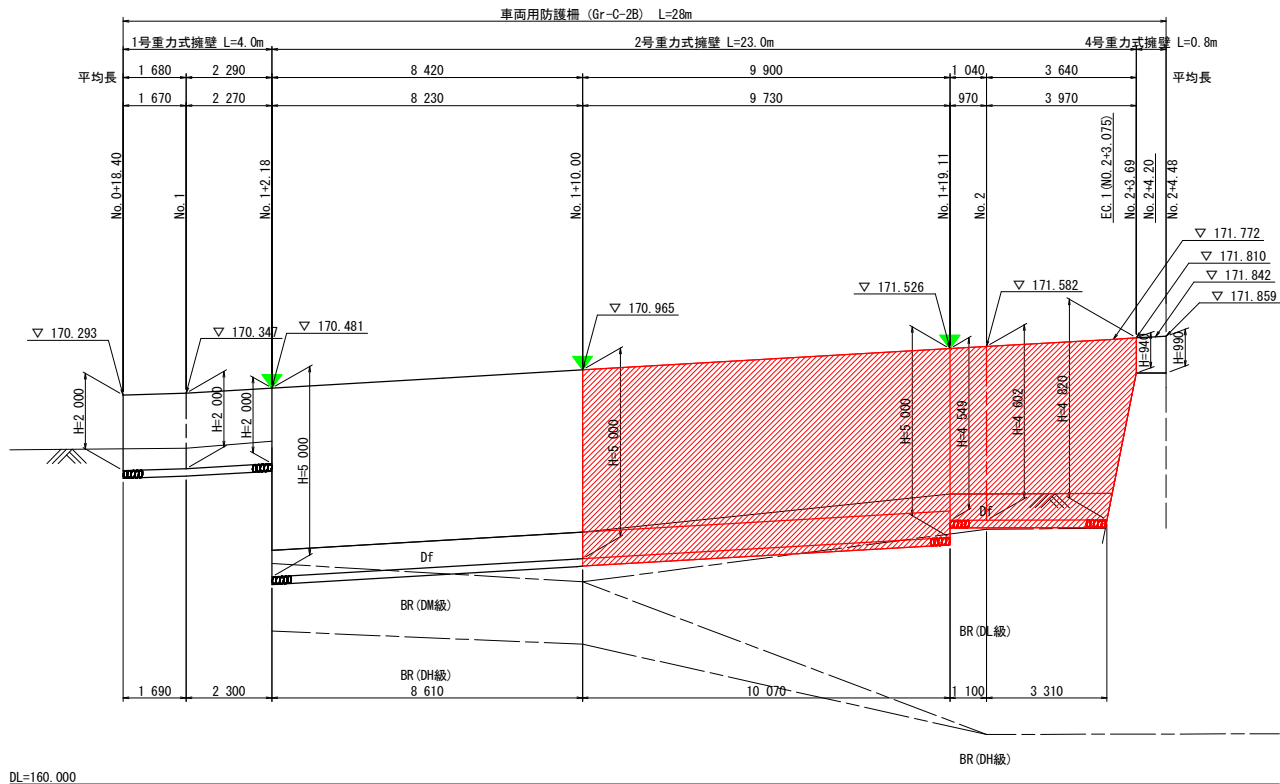
NO. 2, NO. 2+4.20

工 事 名	R7馬土 宇多谷 美・脇西赤谷 管理用道路工事(2)		
路線名称	宇多谷		
工事箇所	美馬市脇町西赤谷 (第2分割)		
図 面 名	横断図(2)		
縮 尺	S=1:100	図面番号	5 / 6
会 社 名			
事業者名	徳島県西部総合県民局 県土整備部<美馬>		

注) ()内は変更後の測点名である。

擁壁工展開図

S=1:100

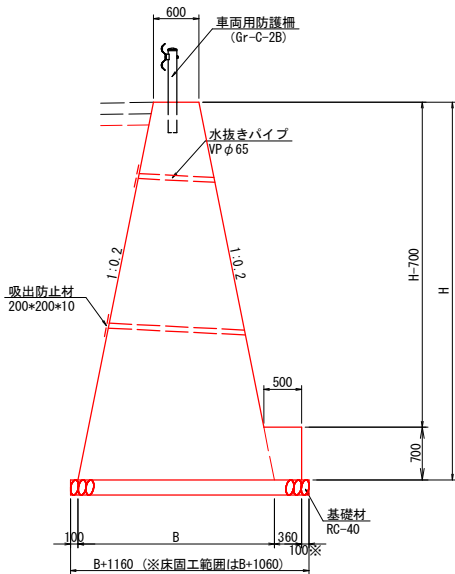


注) 構造物の測点名は、変更前中心線によるものである。
注) 4号重力式擁壁の天端には、車両用防護柵の支柱は設置しないこと。

構 造 図

2号重力式擁壁

S=1:50



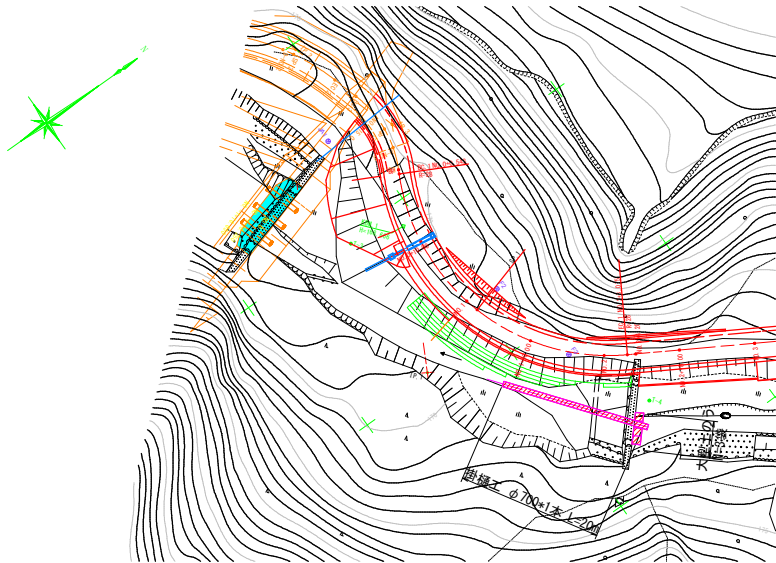
注) 水抜きパイプは、2~3mに1箇所設置のこと

2号重力式擁壁		1.0m当り	
名 称	規 格	単 位	数 量
B	-	m	0.4*H+0.60
コンクリート	$\sigma_{ck}=18N/mm^2$	m ³	$1/2*(0.60*2+0.4*H)*H+0.301$
型 枠	一 般	m ²	$1.020*(2*H-0.70)+0.70$
足 場 工	単管傾斜	掛m ²	$1.097*H$
基 礎 材	RC-40 t=200	m ²	0.4*H+1.16
			0.4*H+1.06 (床固工範囲)

仮締切工詳細図

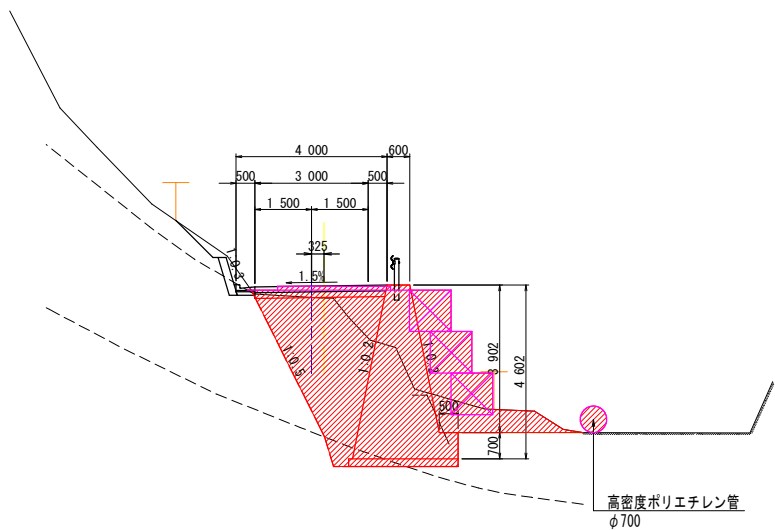
平 面 図

S=1:500



NO. 2

GH=171.240
FH=171.552



実施設計図面

工 事 名	R7馬土 宇多谷 美・脇西赤谷 管理用道路工事(2)		
路線名称	宇多谷		
工事箇所	美馬市脇町西赤谷 (第2分割)		
図 面 名	擁壁工展開図		
縮 尺	S=1:100	図面番号	6 / 6
会 社 名			
事業者名	徳島県西部総合県民局 県土整備部<美馬>		